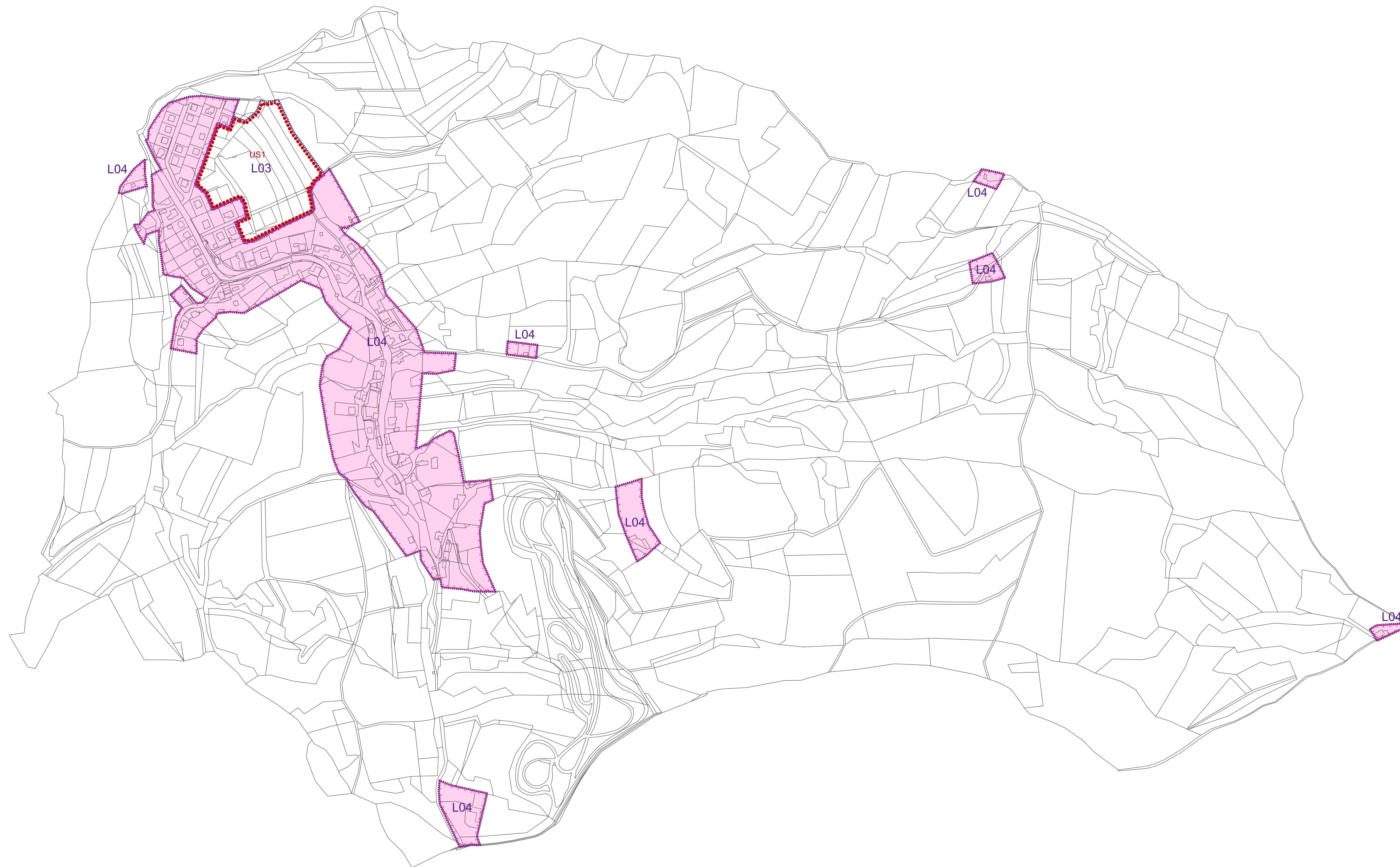
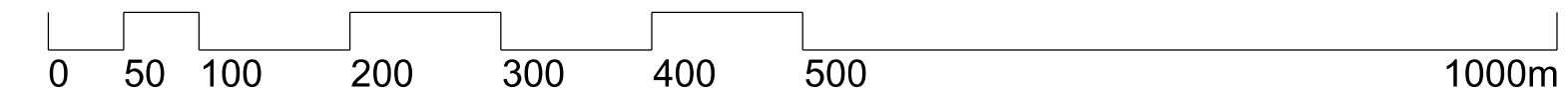


# ÚZEMNÍ PLÁN DEŠNÁ

## ZMĚNA č. 2

### VÝKRES ZÁKLADNÍHO ČLENĚNÍ ÚZEMÍ



#### LEGENDA:

HRANICE LOKALIT ZMĚNY  
VČETNĚ OZNACENÍ

PODOBA MĚNĚNÝCH PRVKŮ LOKALIT  
ZMĚNY Č. 1 V ÚČINNÉM ÚP

STAV NÁVRH

PARCELNÍ KRESBA  
HRANICE ZASTAVĚNÉHO ÚZEMÍ  
K 1.5.2018  
 HRANICE PLOCHY PRO OVĚŘENÍ  
ÚZEMNÍ STUDII

OZNAČ. LOK. ZMĚNY	POPIS ZMĚNY
L03	Vypouští se plocha pro ověření územní studii US1
L04	Aktualizace hranice zastavěného území ke dni 1.9.2021

#### ZÁZNAM O ÚČINNOSTI

SPRÁVNÍ ORGÁN, KTERÝ ZMĚNU ÚP VYDAL	Zastupitelstvo obce Dešná	otisk úředního razítka pořizovatele:
DATUM NABYTÍ ÚČINNOSTI ZMĚNY ÚP		
PORIZOVATEL	Městský úřad Vizovice, odbor stavební úřad	
OPRÁVNĚNÁ ÚŘEDNÍ OSOBA JMÉNO, PŘÍJMĚNÍ	Mgr. Kateřina Valglová	
FUNKCE	referentka stavebního úřadu	
PODPIS (oprávněná úřední osoba pořizovatele)		

	výtisk č.:	otisk autorizačního razítka:

#### Příloha č. 2

GENERÁLNÍ PROJEKTANT: Ing. Lubor Šavčík   autorizovaný architekt ČKA 03654   Ohrada 1854, 755 01 Vsetín   gsm + 420 604 859 068   lubor.savicki@seznam.cz			
OBJEDNATEL: OBEC DEŠNÁ	STUPEŇ: OPAKOVANÉ VEŘEJNÉ PROJEDNÁNÍ	Č. ZAKÁZKY: 28_21	DATUM: 04/2022

<b>ÚZEMNÍ PLÁN DEŠNÁ - ZMĚNA č. 2</b>	MĚŘÍTKO	Č. VÝKRESU
VÝKRES ZÁKLADNÍHO ČLENĚNÍ ÚZEMÍ	1:5 000	<b>A/II.1</b>